

50
AÑOS
IDIPRON

IDIPRON al tablero

Rendición de cuentas 2017

50
AÑOS
IDIPRON



ALCALDÍA MAYOR
DE BOGOTÁ D.C.

BOGOTÁ
MEJOR
PARA TODOS

Metas y Ejecución Presupuestal

IDIPRON en el PDD

“Bogotá Mejor Para Todos”



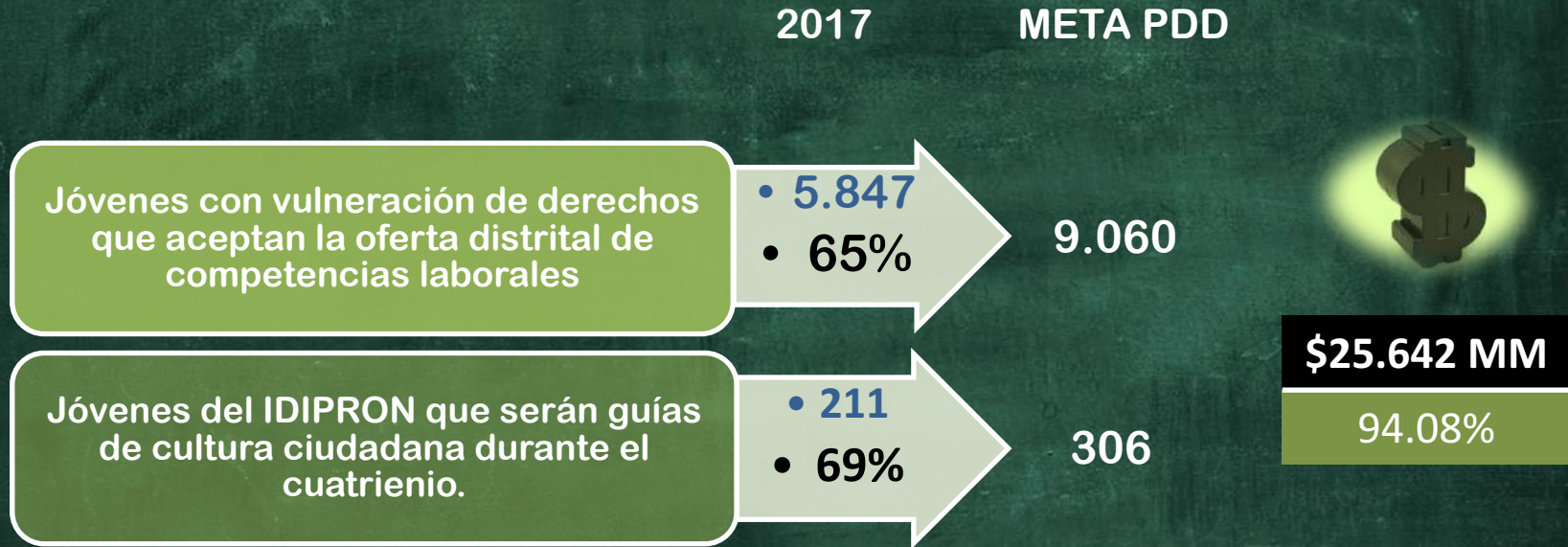
Calles Alternativas



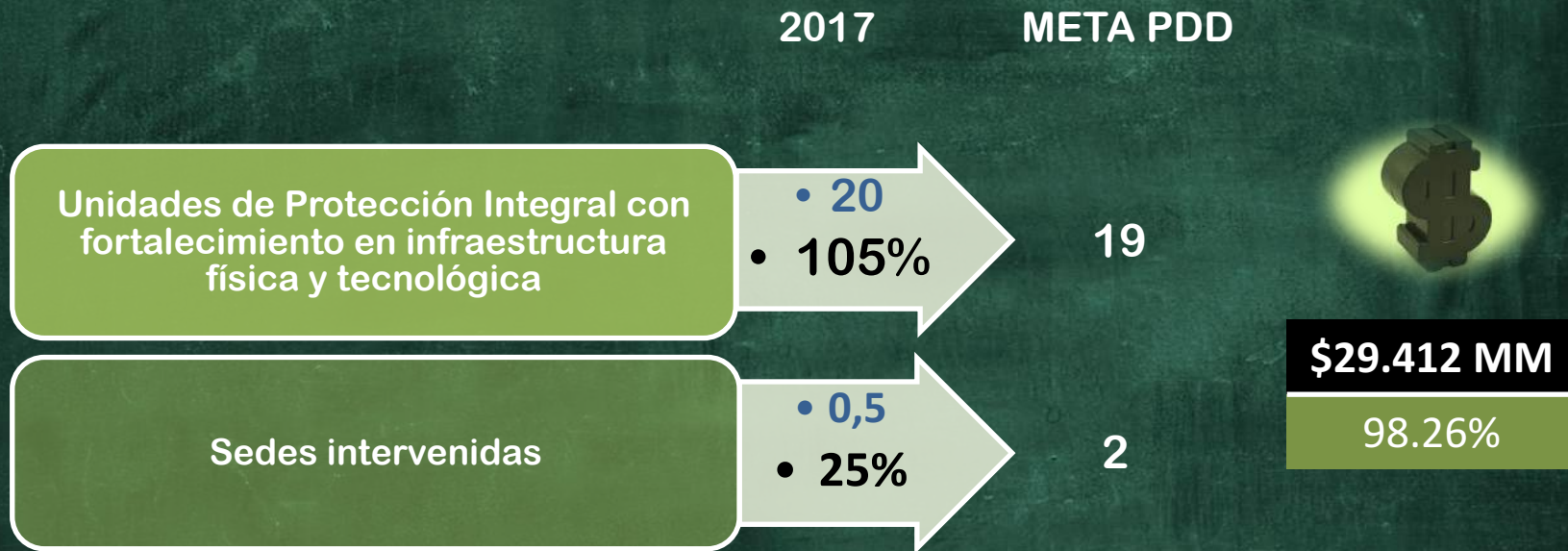
\$26.175 MM

99.49%

Distrito Joven



Espacios de Integración



50
AÑOS
IDIPRON

IDIPRON al tablero
Rendición de cuentas 2017

POBLACIÓN IDIPRON



AL CALIDAD MEJOR
DE BOGOTÁ D.C.

BOGOTÁ
MEJOR
PARA TODOS

Instituto Distrital para la Protección de la Infancia y la Juventud

Modelo Pedagógico

ETAPAS

Operación
Amistad



I

Acogida



II

Personalización



III

Socialización



IV

Autonomía Y
Autogobierno



V

SE³ - ÁREAS DE DERECHO

Sociolegal

Espiritualidad

Sicosocial

Educación

Salud

Emprender

Ruta de Atención de Niños, Niñas, Adolescentes y Jóvenes en Situación de Vida en Calle



Habitante de Calle - Territorio

OPERACIÓN AMISTAD

- Presencia en 19 localidades de Bogotá.
- Equipo conformado por profesionales y facilitadores sociales.
- Acciones de contacto y abordaje **por medio de CONFIANZA y AFECTO.**
- Actividades de sensibilización y motivación dirigidas a niños, niñas, adolescentes y jóvenes en situación de vida en calle.



3,839
contactados

63% ingresados
a UPIS

Unidades de Protección Integral Para Jóvenes Habitantes de Calle

OASIS I



Edades entre 18 y 28 años

Modalidades:

- Externado Masculino
- Dormida Transitoria

Capacidad Externado 320
Capacidad DT 180

4.434 Total atendidos
durante el 2017

OASIS II



Edades entre 18 y 28 años

Modalidades:

- Externado Femenino y población LGBTI
- Internado
- Dormida Transitoria

Capacidad Externado 120
Capacidad DT/intern. 60

636 Total atendidos
durante el 2017

Unidades de Protección Integral Para Jóvenes Habitantes de Calle

LA RIOJA

Edades entre 18 y 28 años

Modalidades:

- Internado Masculino

Superación de conductas de calle y fortalecimiento de procesos de autonomía.

Capacidad 130

**416 Total atendidos
durante el 2017**



Unidades de Protección Integral Para Adolescentes Habitantes de Calle

LIBERIA

Edades entre 14 y 17 años

Modalidades:

- Internado Masculino y Femenino

Restablecimiento de derechos.

Adaptación al cambio.

Deshabitación de conductas de calle.



Capacidad 25

55 Total atendidos
durante el 2017

Unidades de Protección Integral Para Adolescentes Habitantes de Calle

EDÉN

Edades entre 14 y 17 años

Modalidades:

- Internado Masculino y Femenino

Contacto con la naturaleza.

Superación de conductas de calle.

Vinculación a procesos académicos, de talleres y formativos y artísticos.

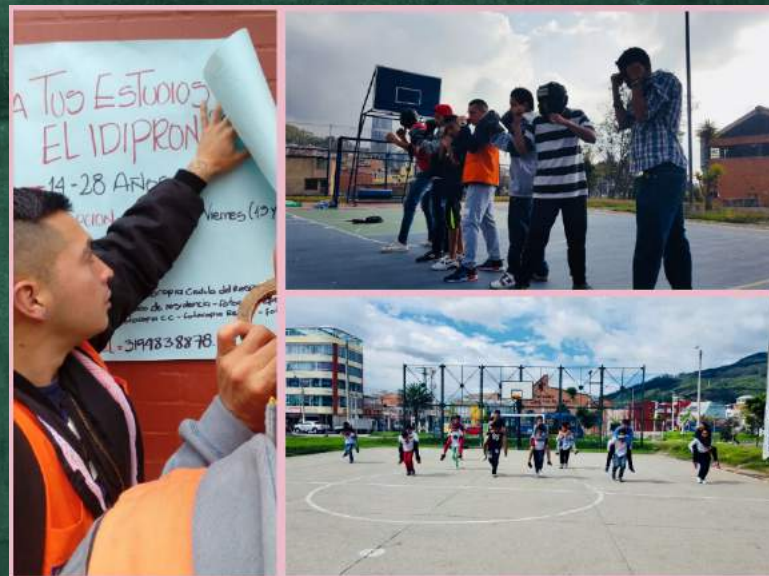


Capacidad 80

**85 Total atendidos
durante el 2017**



Prevención



Prevención

- ✓ Procesos de prevención de la ESCNNA
- ✓ Procesos de prevención del delito
- ✓ Prevención SPA y autocuidado
- ✓ Procesos de formación tanto en Unidades como en territorio a NNAJ desertores de la educación tradicional.
- ✓ Acompañamiento y asesoría a las familias y comunidad en general en los barrios priorizados.
- ✓ Acompañamiento a Entornos Escolares Seguros e intervención para el rescate y atención inmediata a población vulnerable.





Restablecimiento de los derechos de las NNAJ -habilidades e intereses individuales y colectivos. Vínculos familiares, los capitales sociales, el equipamiento instalado tanto del sector público como privado y la corresponsabilidad de los NNAJ con su propio espacio.

**3.173 NNAJ atendidos
durante el 2017**

Prevención – Unidades de Protección Integral

Contextos pedagógicos que acogen a niños, niñas, adolescentes y jóvenes con vulneración de derechos y diversos riesgos de las dinámicas de calle en los que se buscan desarrollar sus potencialidades.

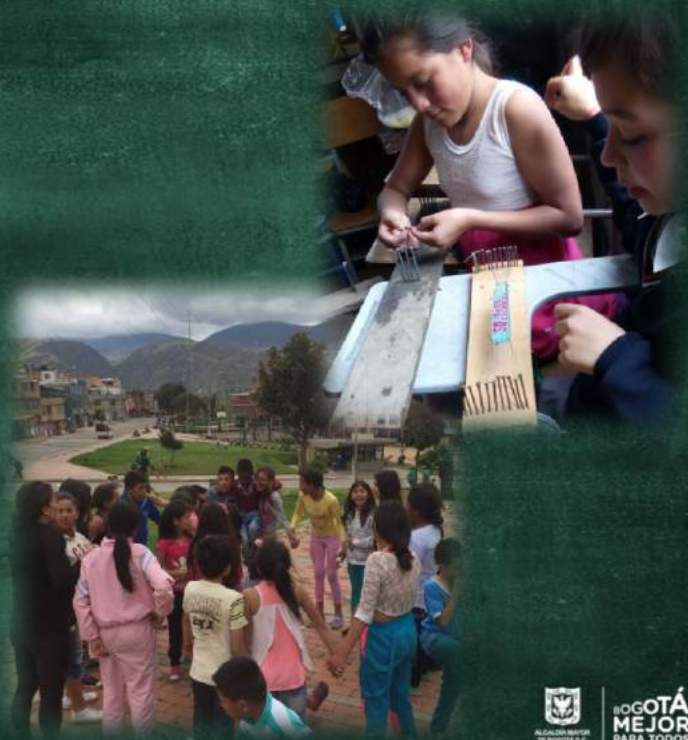
- 10 UPI de Externado
- 6 de Internados
- 3 recreativas

**4.398 NNAJ
atendidos en las UPI.**



Ciudad Bolívar

- ✓ **32** Barrios priorizados
- ✓ **2** Unidades de Protección Integral
- ✓ **1.960** niños, niñas, adolescentes y jóvenes de la localidad atendidos en prevención durante 2017.
- ✓ **Ciudad Bolívar** fue la localidad con **mayor vinculación** de NNAJ a Unidades de Protección Integral en el 2017.



ESCNNA



Una
problemática
de calle y en
riesgo de
habitarla

Modelo de Atención

Focalización

Acogida

Restablecimiento de derechos

Fortalecimiento de vínculos

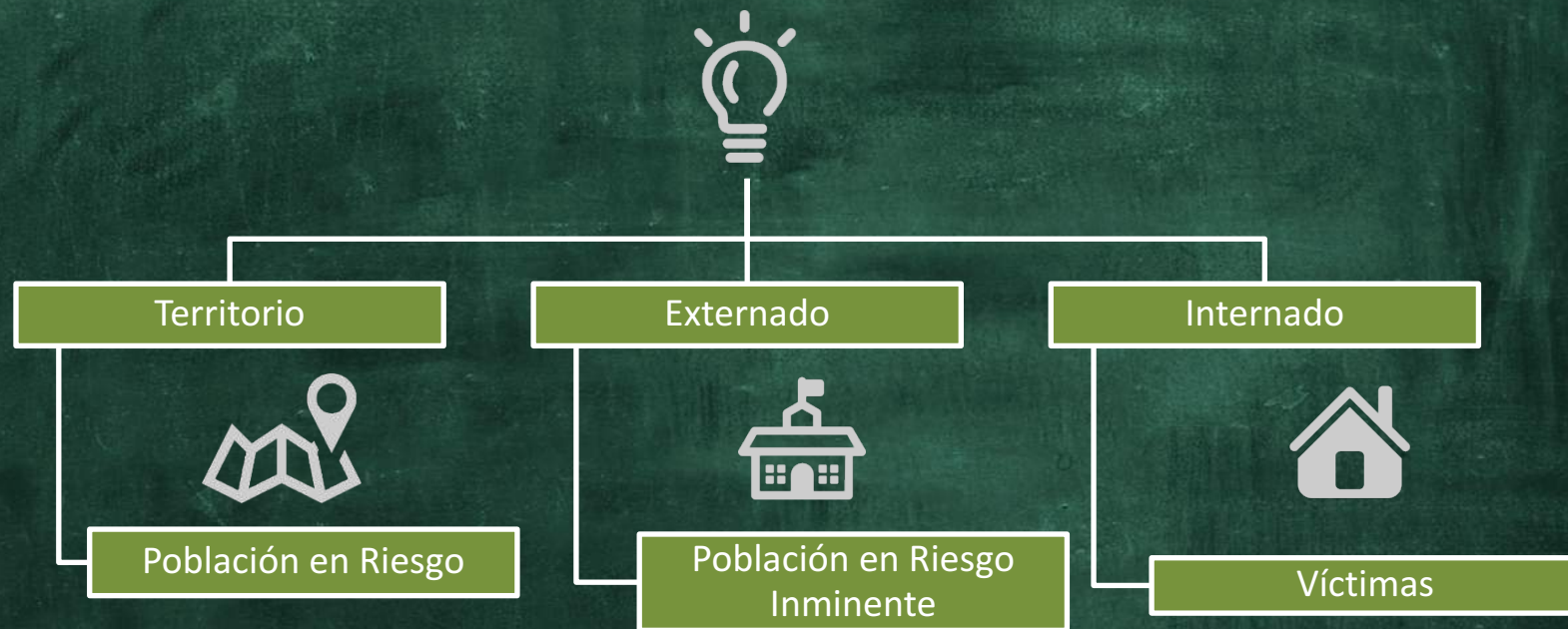
Articulaciones

Liderazgo, autonomía y proyecto de vida

Autogobierno y responsabilidad



Estrategia contra la ESCNNA



Logros contra la ESCNNA



- ✓ Presencia en **6 localidades priorizadas**
- ✓ Centralización de casos de ICBF con una defensora destacada para las víctimas.
- ✓ Participación en **3 Intervenciones** de rescate junto a ICBF, Policía de Infancia y Adolescencia en los barrios Santa Fe y Restrepo, acogiendo a 15 menores de edad víctimas.
- ✓ Capacitación a **500 funcionarios y/o sociedad civil.**
- ✓ **Capacitaciones a equipos líderes de UPI de IDIPRON** para reconocimiento de potencial víctima y activaciones de denuncia.
- ✓ Desde la Mesa Contra la ESCNNA:
 - ✓ **4 Foros** de sensibilización

50
AÑOS
IDIPRON

IDIPRON al tablero
Rendición de cuentas 2017

CONVENIOS



AL CALIDAD MEJOR
DE BOGOTÁ D.C.

BOGOTÁ
MEJOR
PARA TODOS

Instituto Distrital para la Protección de la Infancia y la Juventud

Actividades de Corresponsabilidad

Experiencia consolidada durante más de 15 años en el manejo de convenios, lo que permite su desarrollo y ejecución.



ESTRATEGIA CONVENIOS

Lograr la corresponsabilidad de las diferentes entidades públicas y privadas, a través de los diferentes convenios suscritos, para promover el desarrollo de competencias laborales, que faciliten la posterior vinculación de las y los Jóvenes del IDIPRON a la vida productiva.



ESTRATEGIA CULTURA CIUDADANA

Formar a las y los jóvenes del IDIPRON como Guías de Cultura Ciudadana, como promotores de la convivencia cívica de los ciudadanos, en las diferentes localidades de Bogotá D.C., a través de campañas pedagógicas y artísticas.

Beneficios de la estrategia

- Fortalecimiento de habilidades sociales y competencias laborales.
- Concientización y sensibilización del joven vinculado a los convenios, sobre la importancia del cuidado y protección de su integridad física y del entorno
- Adquisición de herramientas de socialización a través del trabajo en equipo.
- Posicionamiento con las diferentes entidades del orden Distrital de nuestros jóvenes.
- Acompañamiento y seguimiento a los jóvenes vinculados, desde el aspecto social y técnico en campo, que garantizan aprendizajes integrales, necesarios para su proyecto de vida.



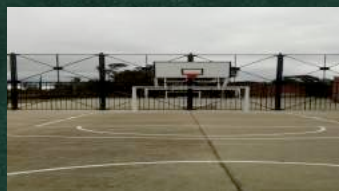
**211 guías de cultura ciudadana y
1.544 jóvenes han participaron en
convenios a 2017**

INTERVENCIÓN UNIDADES



UPI Perdomo

ANTES



UPI Perdomo

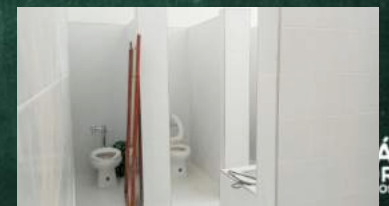
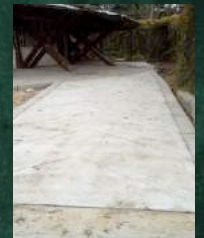


SAUNA

UPI La Florida

ANTES

DESPUÉS



UPI La Florida



CANCHA MÚLTIPLE



CANCHA CÉSPED ARTIFICIAL



SALONES Y SHUT DE BASURA



BIOSALUDABLES

UPI La Rioja

ANTES



DESPUÉS



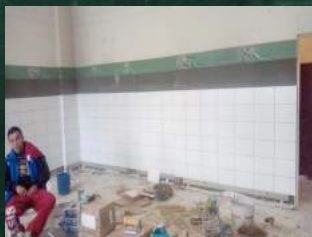
UPI La Rioja



BIOSALUDABLES

UPI Oasis

ANTES



DESPUÉS



UPI Oasis



CUBIERTA TRASLUCIDAS



BIOSALUDABLES

UPI Liberia

ANTES

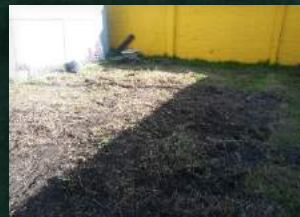


DESPUÉS



UPI Luna Park

ANTES



DESPUÉS



UPI Luna Park



CANCHA USOS MULTIPLES



CANCHA USOS MULTIPLES



JARDIN

UPI Casa Belén

ANTES



DESPUÉS



UPI Normandía

ANTES

DESPUÉS



UPI Normandía



DORMITORIOS



SALON ULTIMO PISO

50
AÑOS
IDIPRON

IDIPRON al tablero
Rendición de cuentas 2017

ENFOQUE DIFERENCIAL



AL CALIDAD MEJOR
DE BOGOTÁ D.C.

BOGOTÁ
MEJOR
PARA TODOS

Instituto Distrital para la Protección de la Infancia y la Juventud

Enfoque Diferencial

TRANSVERSALIDADES



Género Y Diversidad Sexual



Víctimas Del Conflicto Armado



Mitigación con enfoque a Superación Del Consumo De Spa



Cultura Ciudadana



Derechos Humanos Y Ciudadanía



Etnias



Habilidades Diversas

- Capacitación a servidores y servidoras.
- Vinculación de responsables de unidad
- Caracterización y seguimiento

+300
Género/LGBTI

+150
Discapacidad

369
Personas LGBTI
vinculadas



563
Víctimas del conflicto
armado vinculadas



Enfoque Diferencial

En el Instituto...



10 Titanes de
Cultura Ciudadana
con Discapacidad
Auditiva - Convenio
SENA



Festival por la Igualdad
Cultura Ciudadana

Opciones de Accesibilidad

- Construcción de Ficha de Caracterización para PcD usuarios del Instituto.
- Procesos de seguimiento a NNAJ de sectores LGBTI
- Intérpretes



- ✓ Investigación Línea de Base Género.
- ✓ Identidad de Género desde el Lenguaje Fotográfico.
- ✓ Mesa de Género.
- ✓ Ajustes razonables.
- ✓ Acciones afirmativas.
- ✓ Obra Gloria.
- ✓ Ranking de Equidad de Género: 2do puesto.

www.idipron.gov.co

 @idipronbogota

 IdipronBogota

 @idipronbogota

 IDIPRON Bogotá

Calle 61 N 7-78

atencionciudadano@idipron.gov.co

Teléfono: (57 1) 2112287 / 018000 113604